



✓ réduction des coûts du chauffage en hiver

✓ élément décoratif du bâtiment

✓ possibilité d'installation dans chaque construction

SK | SKP | SKO-P | SKO

## LE SYSTÈME DES VOLETS ROULANTS DE RÉNOVATION

■ Les volets roulants de rénovation sont réservés aux logements déjà existants. Grâce à la gamme riche de coloris, les volets s'intègrent bien à la façade et constituent un excellent élément décoratif du bâtiment.

■ Les volets sont fabriqués avec des plaques d'aluminium de haute qualité ce qui augmente leur résistance tant à l'abrasion qu'à l'influence des intempéries. La construction des volets bien étudiée et les matériaux soigneusement sélectionnés protègent de façon efficace contre les intrusions.

■ En outre, ce système de volets se caractérise par une bonne isolation phonique et thermique ce qui permet de réduire considérablement, en hiver, les coûts du chauffage et, en été, l'influence de la chaleur. En plus, l'installation du système MOSKITO indépendante du volet garantit la protection contre les insectes sans entraver l'accès à l'air frais et à la lumière.

■ Les volets peuvent être actionnés manuellement ou par moteur électrique intégré au système de commande assurant le confort d'utilisation.



CAISSONS

SK



SKP



SKO-P



SK + MKT



SKP + MKT



SKO



SKO-P + MKT



SKO + MKT



MOTORISATIONS ET ACCESSOIRES



Enrouleurs de cordon ou de sangle



Boîtier d'enrouleur de corde 4,5 mm



Manivelles



Ressorts



Moteurs



Télécommandes



Poussoirs sans et avec clé



Minuteries

# LE SYSTÈME DES VOLETS ROULANTS DE RÉNOVATION

## LAMES

Les lames en aluminium avec mousse polyuréthane:



**PA 37**  
hauteur de lame: 37 mm  
épaisseur de lame: 8,5 mm



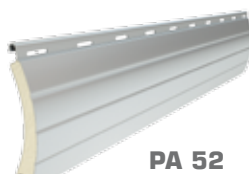
**PA 39**  
hauteur de lame: 39 mm  
épaisseur de lame: 9 mm



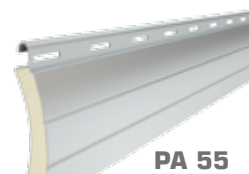
**PA 40**  
hauteur de lame: 40 mm  
épaisseur de lame: 8,7 mm



**PA 45**  
hauteur de lame: 45 mm  
épaisseur de lame: 9 mm

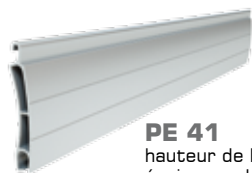


**PA 52**  
hauteur de lame: 52 mm  
épaisseur de lame: 13 mm



**PA 55**  
hauteur de lame: 55 mm  
épaisseur de lame: 14 mm

Les lames extrudées:

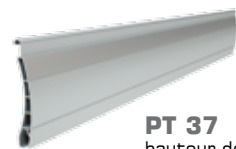


**PE 41**  
hauteur de lame: 41 mm  
épaisseur de lame: 8,5 mm

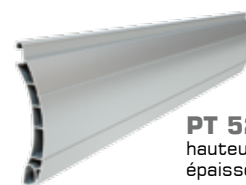


**PE 55**  
hauteur de lame: 55 mm  
épaisseur de lame: 14 mm

Lame de volet en PVC:



**PT 37**  
hauteur de lame: 37 mm  
épaisseur de lame: 8 mm



**PT 52**  
hauteur de lame: 52 mm  
épaisseur de lame: 14 mm

Les lames ajourées:



**PEK 52**  
hauteur de lame: 52 mm  
épaisseur de lame: 13 mm

Les lames complémentaires adaptables aux ajourées:



**PEKP 52**  
hauteur de lame: 52 mm  
épaisseur de lame: 13 mm

## COLORIS

argent	beige*	marron*	blanc cassé	bleu*	gris clair	gris anthracite
blanc*	bois foncé	jaune*	ivoire*	noir*	ultra blanc	gris basalte*
gris*	bois clair	rouge*	vert sapin*	acajou	chêne doré	gris quartz*
beige foncé	marron foncé*	vert*	bleu acier*	noix	chêne doré	gris béton*
				wenge	winchester	aluminium brut**

Les couleurs sont présentées à titre indicatif seulement.  
La disponibilité de coloris dépend du type de lame.

\* Couleur spécial- à la commande

\*\* A la commande- possibilité d'appliquer chaque couleur RAL

Portes et fenêtres **25%** de perte de chaleur



Portes et fenêtres **80%** d'effet solaire

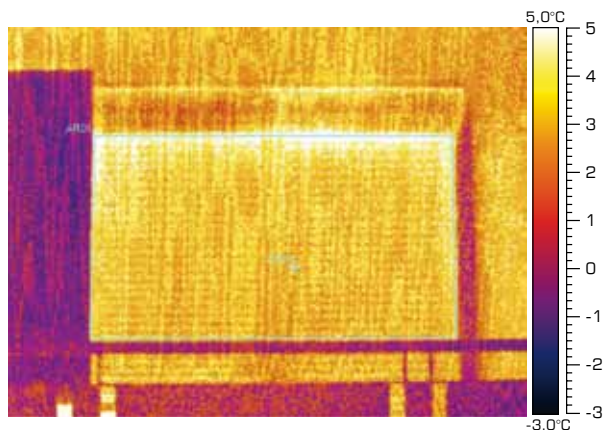


## VOLETS ROULANTS ET BILAN ÉNERGÉTIQUE DU BÂTIMENT

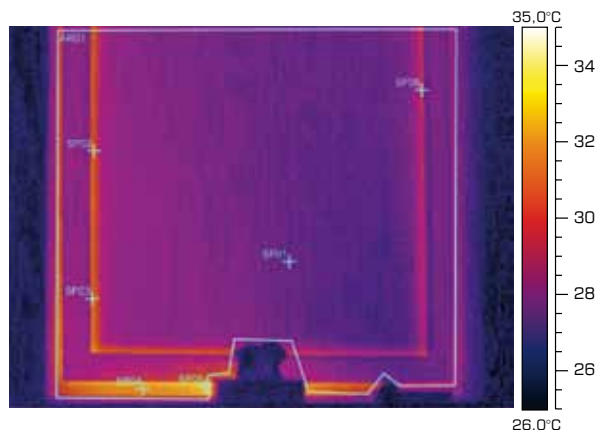
### ■ Saviez-vous que:

En hiver, les fenêtres et les portes sont responsables d'une perte de 25% de chaleur et, en été, d'une absorption de 80% de la chaleur de soleil? Les volets roulants extérieurs. ALUPROF vous permettent de réduire en hiver la consommation du chauffage et de limiter en été le rayonnement du soleil. Grâce à l'installation de volets roulants extérieurs ALUPROF, une économie d'énergie de 30% est réalisable tout au long de l'année.

Avec les volets roulants Aluprof



RÉALISEZ la meilleure isolation en hiver



PROTÉGEZ-VOUS de la chaleur en été

